

南方来風

南の風はあつたかい

Minami Lounge Information

Vol.6
2012年6月

外国人登録制度被廃止后 我要如何应对？

2012年7月9日，「外国人登记制度」将被废止，取而代之的是「住民基本台帐」制度。与此同时，外国籍居民的住民登记启动。伴随此项措施，以下几点内容请大家务必注意。

- ① 区役所以「签收邮件」的方式，将关于转换成《临时住民票》的相关资料寄给有外国人登陆的外籍居民。资料中包括㊶转换住民票的通知、㊷临时住民票、㊸外国人登录证的作废期限等通知内容和说明。
- ② 收到《临时住民票》后请注意确认以下内容：
 - A. 日本人的配偶在原外国人登录证世帯主（户主）一栏中填写的是本人时，如果希望将住民票上的户主变更为自己的日籍丈夫（或妻子），请向区役所申报。
 - B. 外国人姓名的记载一律使用汉语拼音和汉字并存。汉字为日本常用汉字体，因为与中国的汉字略有不同，所以请务必确认好自己的名字，记载得是否合适。
- ③ 搬家时，若要搬出横浜市，必须先去看现住址所《证明》以后再去看新住址的区役所办理迁入手续。
- ④ 现在持有的《外国人登录证》在有效期之内（具体期限请参考随信寄到的外国人登录证的作废期限）可以继续使用。因此，不用着急办理转换成《在留卡》的手续。《在留卡》的申请与发行不归区役所管辖，请直接到入国管理局办理。
- ⑤ 到目前为止发行的《外国人登录原票记载事项证明》资料将改成区役所发行的《住民票》。因其未记载居住履历，如果办理归化等手续时有必要的话，请向法务省入国管理局咨询。
- ⑥ 关于新制度的咨询，请拨打以下电话：



在区役所提交迁出申报，拿到《迁出证明》，如果没有《迁出证明》，办手续会比较麻烦。

有关《住民票》的咨询请拨打横浜市外国人住民票热线电话： TEL 222-1161(月～金 10:00～17:00)
有关《在留卡》的咨询请拨打外国人在留综合信息中心电话： TEL 0570-013904 (月～金 8:30～17:15)

外国人服务中心的通知

7月以后的讲座·活动

寻找接触日本文化的机会～

「社区老师」的体验讲座

时间：6/30～7/2 10:00～15:00

内容：用毛笔书写汉字和日语假名；木笛、陶埙和三弦的演奏；制作橡皮图章；干花装饰；油漆彩绘等

費用：材料费(10～1000日元不等)

报名：南区外国人服务处：232-9544

为外籍初中学生开办的课后补习班

对象：南区公立中学校在籍的外国人学生

时间：每周星期二 17:00～18:30

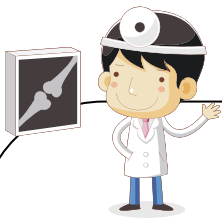
内容：跟老师1对1地学习日本語・国語・数学・英語等
費用：免费

报名：向自己所在中学的老师提出申请

咨询处：南区外国人服务处：232-9544

242-0888





夏天里謹防食物中毒

又到了夏季、伴随着气温的上升，食物中毒的可能性也随之增加。特别是孩子的便当（盒饭）之类，长时间放置后再吃，如果不注意的话就会闹肚子，严重时，甚至危及生命。在此，让我们一起来学习一些关于食物中毒的知识吧。

1. 引起食物中毒的原因：

細菌性： 有存在于食用肉和蛋类的沙门氏杆菌、存在于伤口的金黄色葡萄球菌、存在于被牛粪污染的肉或水中的病原性出血性大肠杆菌

病毒性（诺罗病毒）： 潜伏于牡蛎等贝类和人的肠壁内。

自然毒素： 存在于马铃薯的芽和青皮内的植物性毒素，河豚毒之类的动物性毒素。

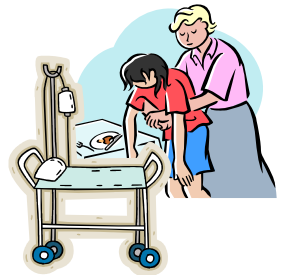


2. 食物中毒的症状：

症状因病菌的种类而不同。

感染型（由沙门氏杆菌、肠炎弧菌、螺旋菌引起的感染）， 主要是发烧、腹泻、腹痛等肠胃炎反应性症状。

毒素型（由金黄色葡萄球菌、肉毒杆菌引起的感染）， 偶有发烧、呕吐、腹痛等肠胃刺激。更主要的症状是如视物成双、吞咽困难等由毒素引起的神经功能障碍性症状。



3. 食物中毒的预防：

食物中毒预防三原则是：不接触病原体、不让病原体繁殖、消灭病原体。

- 做好的饭菜尽早食用
- 不在室温下长时间搁放（即使冰箱里也不可久存）。
- 不能清洗的食物、要充分加热（肉、加工食品之类）。
- 烹饪器具、手、抹布之类，要保持清洁。
- 手部有外伤时不要接触生食。
- 装盒饭时，冷的、热的不要装在一起。饭菜最好放凉后再装盒。



剩饭的处理

- 1 在处理剩饭之前，先把手洗干净。吃剩的食物，请用干净的餐具保存。
- 2 为使剩饭菜尽早冷却，请用浅的容器小量分装。
- 3 存放时间过长的食物，要下决心扔掉，不要怕浪费。
- 4 剩饭菜在加热时应热透。大致的指标温度要在 75℃ 以上，酱汁、汤类要烧至沸腾。
- 5 稍有可疑，以扔掉为好，千万不要放进嘴里品尝。

让我们度过一个健康愉快的夏天。

みなみの風(多言語情報紙)

発行：みなみ市民活動・多文化共生ラウンジ

(略称：みなみラウンジ)

〒232-0024 南区浦舟町3丁目46番地 浦舟複合福祉施設10階

TEL 232-9544(日本語) 242-0888(外国語) FAX 242-0897

相談時間：午前9時～午後5時

休館日：第3月曜日 および年末年始(12月29日～1月3日)

